

(( محاضرة - ١٠ - ))

أدارة حيوان عملي  
المرحلة الاولى

اعداد الأستاذ

م.م سيف خليل إبراهيم

ماجستير ثروة حيوانية

٢٠٢٣/١٠/١

# (( تمييز وتوصيف الحيوانات الحقلية ))

## Description and Identification of farm animals

- يعد تمييز وتوصيف الحيوانات من المتطلبات المهمة والضرورية لأنها ذات فائدة عظيمة حيث يمكن من خلاله التمييز بين افراد النوع الواحد والتعرف على ميزاته .

\*\* ( الغرض من تمييز وتوصيف الحيوانات الحقلية )

- ١- منع استبدال حيوان بأخر من نفس النوع والسلالة .
- ٢- تمييز الافراد التي تم فحصها وتحصينها عن الافراد الاخرى .
- ٣- معرفة الطلائق التي تستخدم في التلقيح الاصطناعي والاناث في حالة الشبق .
- ٤- تمييز الحيوانات ذات الانتاج العالي في القطيع الحلاب او اي افراد متميزه بصفة معينه .
- ٥- ذكر صفات ومميزات كل فرد عند تسجيل الحيوانات وفتح سجل لكل منها .
- ٦- التعرف على الحيوانات المستورده من الخارج .
- ٧- ذكر اوصاف كل حيوان عند اجراء التأمين عليه في الدول التي تتبع نظام التأمين على الحيوان.

### • انواع التمييز :-

#### ١- التمييز الجماعي Collective Identification

– يستخدم هذا التمييز للتعرف على مجموعة او قطيع او تجمع حيواني لحيوانات متشابهة من نوع واحد كوضع خط ملون على الرقبة او حولها او خط على الارباع الخلفية للجسم ويعد التمييز الجماعي سهل في التطبيق الا انه اقل دقة من التمييز الفردي لان العلامة المميزه عرضه للزوال بمرور الوقت .

#### ٢- التمييز الفردي Individual Identification

– وهو التمييز الافضل من حيث الدقة الا انه اصعب من الناحية التطبيقية ويبنى التمييز الفردي على العلامات الظاهرة في الجسم والتي تبقى حتى نهاية العمر وتعتمد على ما يلي :-

- ١- اسم الحيوان ورقمه Name & Number

Colour	٢- لون الجسم
Species	٣- الفصيلة
Breed	٤- النوع او السلالة
sex	٥- الجنس
Age	٦- العمر
Height	٧- الارتفاع
Marks	٨- العلامات الموجودة على الرأس والجذع والقوائم
Acquired marks	٩- العلامات المكتسبة الثابتة

### (( تمييز الخيول Identification of Equines ))

الغرض من التمييز للخيول هو تسجيل وصف شامل يحفظ في سجل خاص في اماكن التربية ويتضمن النقاط التالية :-

١- اسم الحيوان Name :- يمكن اطلاق اسم خاص بالحيوان وغالبا ما يتعود عليه الحيوان ويستجيب للنداء به.

٢- الرقم Number :- يوضع لكل حيوان رقم خاص به ويتم كما يلي :-

- الكي Firing - Branding :- يتم عن طريق استخدام قضيب حديد مدبب يحمى بالنار الى درجة الاحمرار ثم يكتب الرقم المراد على الجزء العلوي للجدار الخارجي للحافر تحت منبت الشعر ولا يوضع الرقم على الجزء السفلي للحافر لانه يكون عرضه للزوال نتيجة نمو الحافر وتقليمه .



- الوشم Tattoo :- وتتم كما يلي -

١- قص الشعر الدقيق الموجود على الجدار الداخلي للاذن الخارجية .

٢- ينظف الموقع بالماء والصابون جيدا ثم يجفف.

- ٣- ينضف الموقع بالكحول لازالة المواد الدهنية المتواجده فيه .
- ٤- صبغ الموقع بصبغ خاص (الحبر الصيني ) بأستخدام فرشاة او قطعة من الاسفنج .
- ٥- ترتب الارقام المطلوبة في الجناح الخاص لماكنة الوشم وتجري العملية بشكل صحيح للحيوان .
- ٦- ادخال جناحي الماكنة حول جلد الاذن الخارجية بحيث يكون الجناح الحامل للارقام او الاحرف من الداخل والجناح الحامل للوسادة الجلدية من الخارج .
- ٧- الضغط على جناحي الماكنة بأحكام حتى يتم طبع الرقم او الحرف على الجلد بعمق .
- ٨- تنظيف الرقم المطبوع بواسطة القطن المبلل بالكحول حتى يزداد وضوحا .
- ( يمكن ان يتم ترقيم الخيول والحيوانات الاخرى كالماشية والاغنام على اللثة .



- ٣- الفصيلة **Species** :- تعد الخيول من ضمن حيوانات الفصيلة الخيلية ( Equines ).
- ٤- النوع **Breed**:- تعرف الخيول اذا كانت عربية او انكليزية او غيرها .
- ٥- الجنس **Sex**:- تذكر الاسماء العلمية للجنسين تبعا لمراحل العمر المختلفة .
- ٦- العمر **Age**:- يقدر عمر الحيوان من خلال السجلات او بالتسنين .
- ٧- ارتفاع الحيوان **Height**:- يقاس ارتفاع الحيوان من خلال مقياس الارتفاع المدرج ويقاس الحيوان من اعلى مقطع بالجسم وهو الحارك ( Withers )
- ٨- اللون **Colour**:- يعتبر لون الجسم من العناصر الهامة التي يعتمد عليها عند التمييز بالتوصيف ونضرا لكون لون الجسم في الامهار متغير خلال الشهور الاولى من العمر لذلك لا يسجل اللون تسجيل نهائي الا عند بلوغ الحيوان من الشهر التاسع الى الثاني عشر والالوان الشائعة بالخيول هي :-

- الاسود **Black**
- الاسود القهوائي **Black-Brown**
- القهوائي **chocolate**
- القهوائي المحمر **Bay**
- الكستنائي **Chestnut**
- الرمادي **Grey**
- ويقسم الى:-

- الرمادي المضاعف Doubled grey
- الرمادي الحشري (الذبابي) Flea-bitten grey
- الرمادي المعدني (Steeled grey)

- الاشهب Dun

ويقسم الى :- ( Blue dun المزرق / والاشهب المصفر Yellow dun )

- الاصفر الشاحب Cream

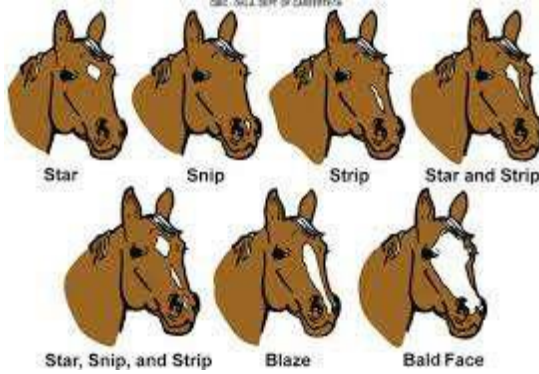
٩- العلامات الموجودة على الرأس والجذع والقوائم

وتقسم الى :-

### ١- علامات الرأس Marks on the head

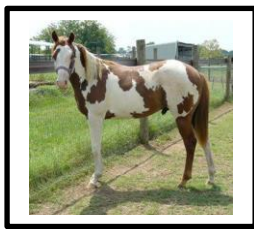
( نجمة Star / سيالة Stripe / نجمة - سيالة Star&Stripe / وغرة Blaze / وجه ابيض

White face / قavanaugh بيضاء Snip / مخطم ابيض White Muzzle )



### ٢- علامات الجذع Mark on the trunk

( النقط البيضاء tha flecks / العلامات السوداء Black marks / البقع the spots / الرقعة the patch )



(the patch)



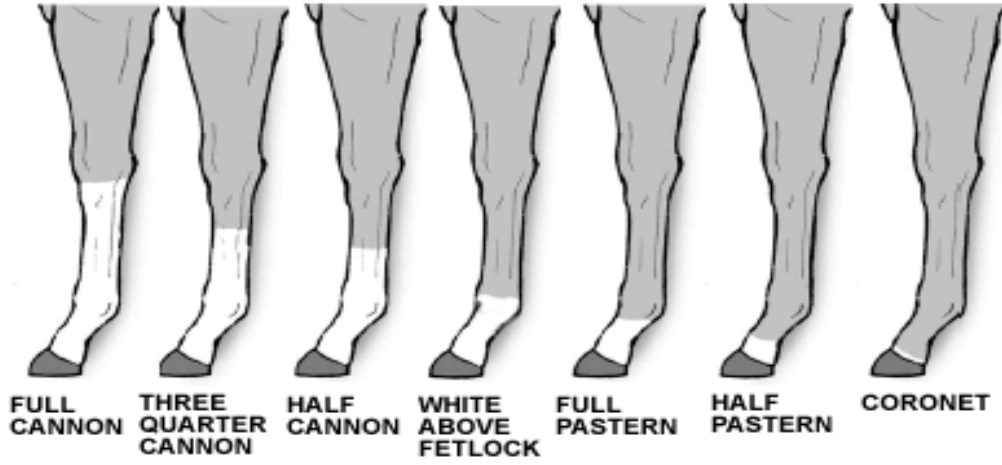
(the spots)



( tha flecks )

### ٣- علامات القوائم Mark on the limbs

( الحافر الابيض White hoof / منبت الشعر الابيض White coronet / الكعب الابيض  
white pastern / القيد الابيض / حجل قصير (الزر او الرمانة البيضاء) White fetlock / حجل  
متوسط Sock / حجل طويل Stocking )



#### ٤- العلامات المكتسبة الثابتة Acquired marks

(هي علامات تظهر على بعض اجزاء الجسم نتيجة تعرض الحيوان الى بعض المؤثرات الخارجية وهي غير موروثه اكتسبها الحيوان خلال مراحل العمر ومن امثلتها علامات السرج Saddle marks/اللجام/Bridle marks/الرقبية/Collar marks /رباط الصدر Girth بجانب علامات الكي Firing / الوشم Tattooing)



ActionRiderTack.com

\*\* نموذج لشهادة تمييز وتوصيف الخيول :-

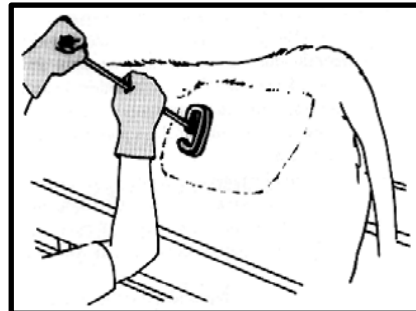
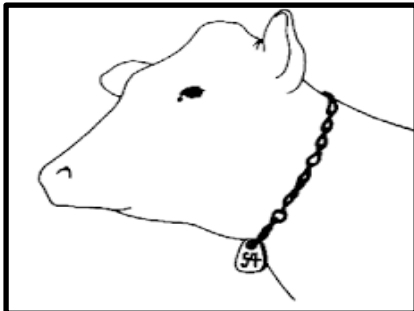
حيوان	إسم	رقم	جنس	سلاله	عمر	لون



### (( تمييز الماشية Identification of Cattle ))

(يتم تمييز الماشية بنفس انواع التمييز السابق ذكرها :الجماعي والفردى: وفي حالت التمييز الفردي فان النظام المتبع نفس النظام المتبع بالخيول بجانب بعض العلامات الخاصه بالماشيه كمل يلي )

- 1- الاسم Name :- يمكن استخدام اسماء مختلفه تطلق على كل حيوان من حيوانات القطيع .
- 2- الرقم Number :- (الكي Branding-firing / الوشم Tattooing / وضع الصفائح المعدنيه او البلاستيكية الحاملة للارقام Tagging)



- ٣- السلالة والنوع Breed:- ( تذكر سلالة الحيوان فريزيان . شورت هورن..الخ )
- ٤- الجنس Sex:- ( تستخدم المصطلحات الخاصة بأسماء الماشية في الاعمار المختلفه لتمييز الجنس )
- ٥- اللون Colour:- ( اصفر /احمر /اسود/ابيض/رمادي )
- ٦- العمر Age:- ( يتم تقدير العمر عن طريق فحص الاسنان /السجلات الخاصه / عدد مرات الولاده / عدد الحلقات المتواجده على القرون وهي الاكثر شيوعا في الجاموس )
- ٧- العلامات المتواجده على الراس Head Marks:-
- (النجمة /Star/ المخطم /Muzzle/ القرون Horns:- وجود وعدم وجود القرون ولقرون الماشية اربعة اشكال : القرون الممتده – كما في الشارولي : القرون المغلقة – كما في الهيرفورد : القرون المستديره – كما في الجيرسي: القرون الغزلانية- كما في ماشية الواتسي)
- ٨- العلامات المتواجده على الذيل :-

### (( تمييز الجاموس ))



يميز الجاموس بطريقتي التمييز الجماعي والفردي ولا يخالف الجاموس بالتمييز عن الماشية ويعتمد التمييز الفردي للجاموس على نفس الاسس التي اتبعت في الماشية مع الاخذ بنظر الاعتبار نقاط الاختلاف التالية :-

- ١- اللون :- اللون السائد في الجاموس هو الرمادي والاسود المبقع بالابيض ويتميز جاموس المناطق الشمالية العراقية باللون الرمادي بينما يتواجد اللون الاسود في المناطق الجنوبية .
- ٢- القرون :- يتميز بثلاثة انواع من القرون :-
- القرون الممتده Stretched horns:- تكون عمودية على الراس ومنحنية قليلا الى الخلف .
- القرون المغلقة Closed horns:- تكون موازية للرقبة ثم تنحني الى الداخل وتتجه الى الامام .
- القرون المستديره Round horns:- تكون منحنية الى الخلف وقد تتقابل اعلى الصدر .



## (( تمييز الاغنام (Identification of Sheep ))

- ١- التمييز الجماعي :- توضع علامة على الصوف او رقم بواسطة مادة ملونه او سائل ملون .
- ٢- التمييز الفردي :- يتم التمييز الفردي بواسطة الوشم على صيوان الاذن او اللثة وكذلك يمكن استخدام ارقام الاذن الالمنيوم او البلاستيك وفي بعض الاحيان يتم قطع جزء من الطرف الخارجي للاذن الخارجيه بشكل متفق عليا تبعا للمكانة المستخدمة وفي السلالات ذات القرون يثبت الرقم على القرن بواسطة الكي .

( ترقيم الاغنام ):-

- ١- ترقيم الجسم :- هنالك طريقتان لترقيم الجسم في الاغنام ومن المستحسن في كلا الطريقتين ترقيم الحيوان بعد جز الصوف حتى تكون ثابتة لمدة اطول .
- رش الجسم بالصبغ (السيبري Spray )



- ترقيم الجسم بواسطة الارقام المعدنية (Branding) (Panel marking) ويتكون الصبغ الخاص بترقيم الجسم من (٢٥٠ غم زيت الكتان / ١٠٠ غم خلاصة التربينتين / ٦٥٠ غم صبغ الجوهر الازرق او الاحمر )

- ٢- ترقيم الاذن Ear Tagging :- يستعمل جهاز بسيط توضع فيه ارقام معدنية او بلاستيكية مستديره او مستطيله يذكر فيها ارقام الحيوانات بالتسلسل وقد يذكر فيها سنة الولاده والقطيع الذي تنتمي اليه .



٣- ترقيم الاذان بالوشم Tattooing :- يستخدم جهاز توضع فيه ارقام على شكل ابر معدنية صغيره تقوم بوخز وطبع الرقم المطلوب على الاذن ومن مشاكلها انها لاتكون واضحة على الحيوانات ذات اللون الغامق .



٤- ترقيم الاذن بالقرض Ear notching :- في هذه الطريقة تستعمل آلة خاصة بسيطة تقوم بقرض وازالة مثلثات سواء من اطراف او جوانب الاذن .



٥- توجد انواع اخرى من الترقيم منها الترقيم على القرون (كي القرون) وترقيم الجسم بالكي .