

((محاضرة - ١٤ -))

أدارة حيوان عملي المرحلة الاولى

اعداد الأستاذ

م.م سيف خليل إبراهيم

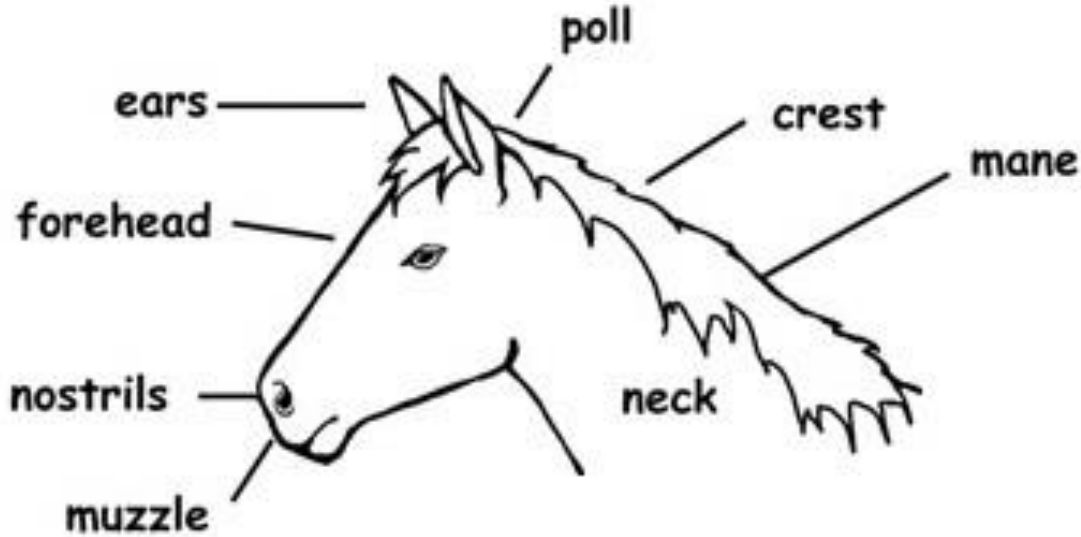
ماجستير ثروة حيوانية

٢٠٢٣/١٠/١

(External features of farm animals)

(CATTLE)

(HEAD& NECK)



1. **Poll:** قمة الرأس.
2. **Horns:** القرون.
3. **Ears:** الاذن.
4. **Fore head:** الجبهه.
5. **Face:** وجه الحيوان .
6. **Nasal bridge :** قنطرة الانف .
٧. **Nostrils:** فتحتي الانف .
- ٨ . **Muzzle:** المخطم .
11. **Eye:** العين.
12. **Jaw:** الفك
13. **cheek:.** خدود .
14. **Crest:** السطح العلوي للرقبة (يسمى القفا)
15. **Base of the neck:** قاعدة الرقبة .
16. **Apex of neck:** قمة الرقبة .
١٧. **Dewlap:** الجزء المتدلي من الرقبة .

((TRUNK BODY))

١٨. **Withers:** الحارك.
الظهر.

١٩. **Back (saddle):**

٢٠. **Loin:** القطن.

٢١. **Croup:** العجز

22. **Dock:** رأس الذيل.

23. **Tail:** الذيل.

٢٤. **Breast:** مقدم الصدر.

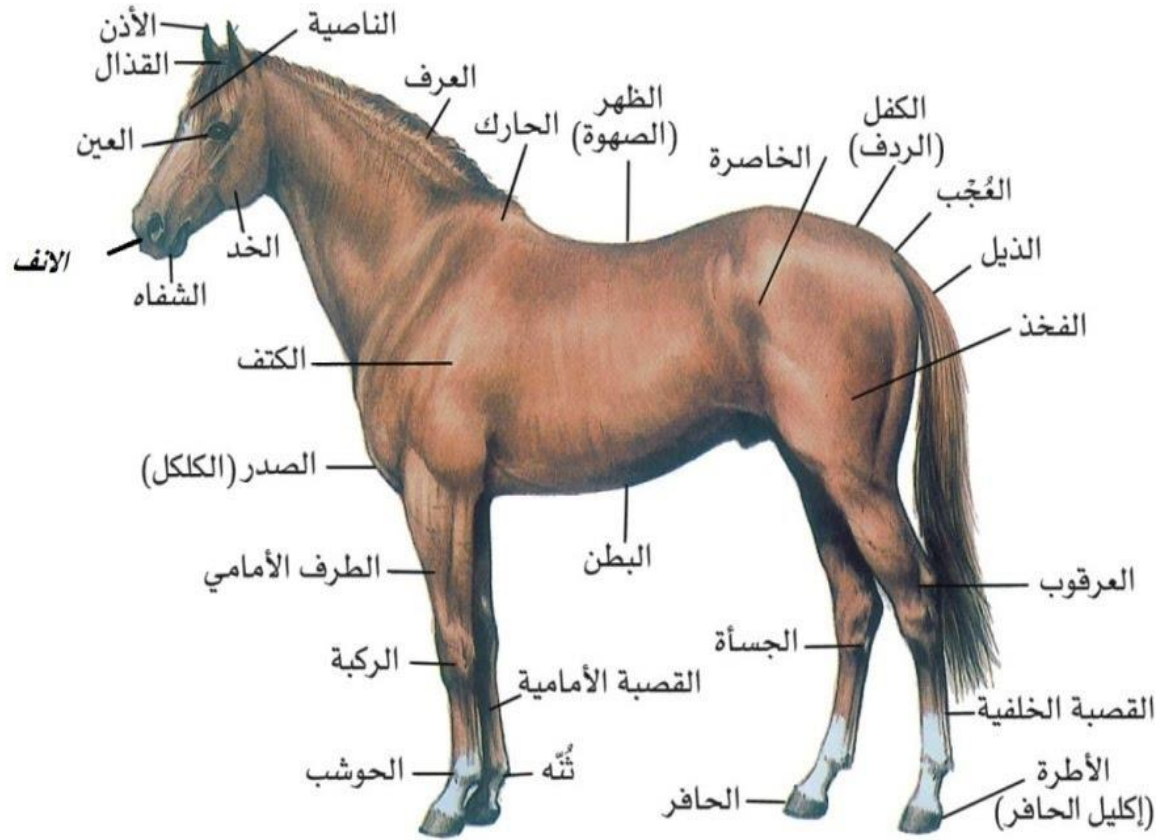
٢٥. **Chest** الصدر.

٢٦. **Girth:** محيط الصدر.

٢٧. **Belly (Abdomen):** البطن.

٢٨. **Flank:** الخاصرة.

٢٩. **Anus:** فتحة الشرج.



POINTS PRESENT ONLY IN MALES

٣٠. Sheath (prepuce): الجراب.

٣١. Penis: القضيب.

٣٢. Scrotum: كيس الصفن.

٣٣. Testicles: الخصيتان.

POINTS PRESENT ONLY IN FEMALES

٣٤. Udder: الضرع.

٣٦. Milk vein: وريد الحليب.

٣٥. Teats: الحلمات.

٣٧. Vulva: (فتحت المهبل الخارجية) الحيا

4- FORE LIMB: الاطراف الامامية

38. Shoulder joint: مفصل الكتف.

39. Elbow joint: مفصل المرفق.

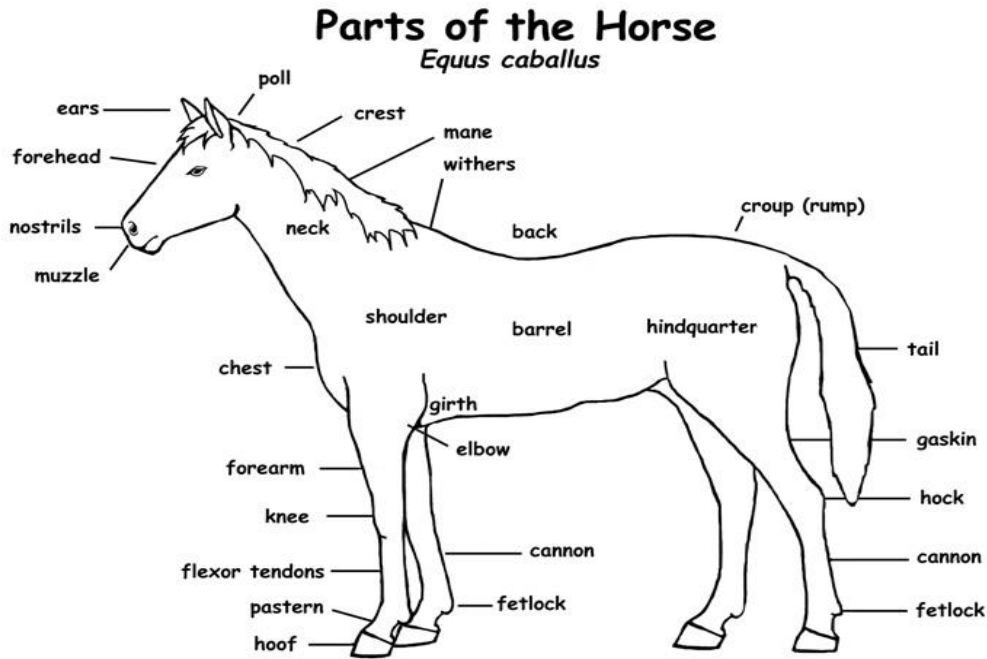
40. Arm: العضد.

41. Fore Arm: الساعد.

42. Knee-joint: مفصل الركبة.

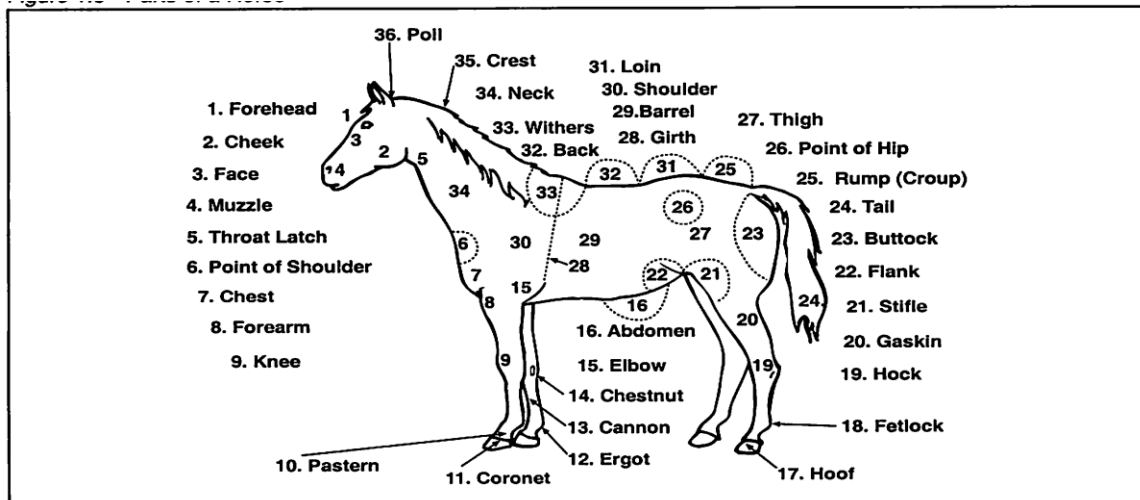
43. Fetlock joint: مفصل الزر او الرمانة

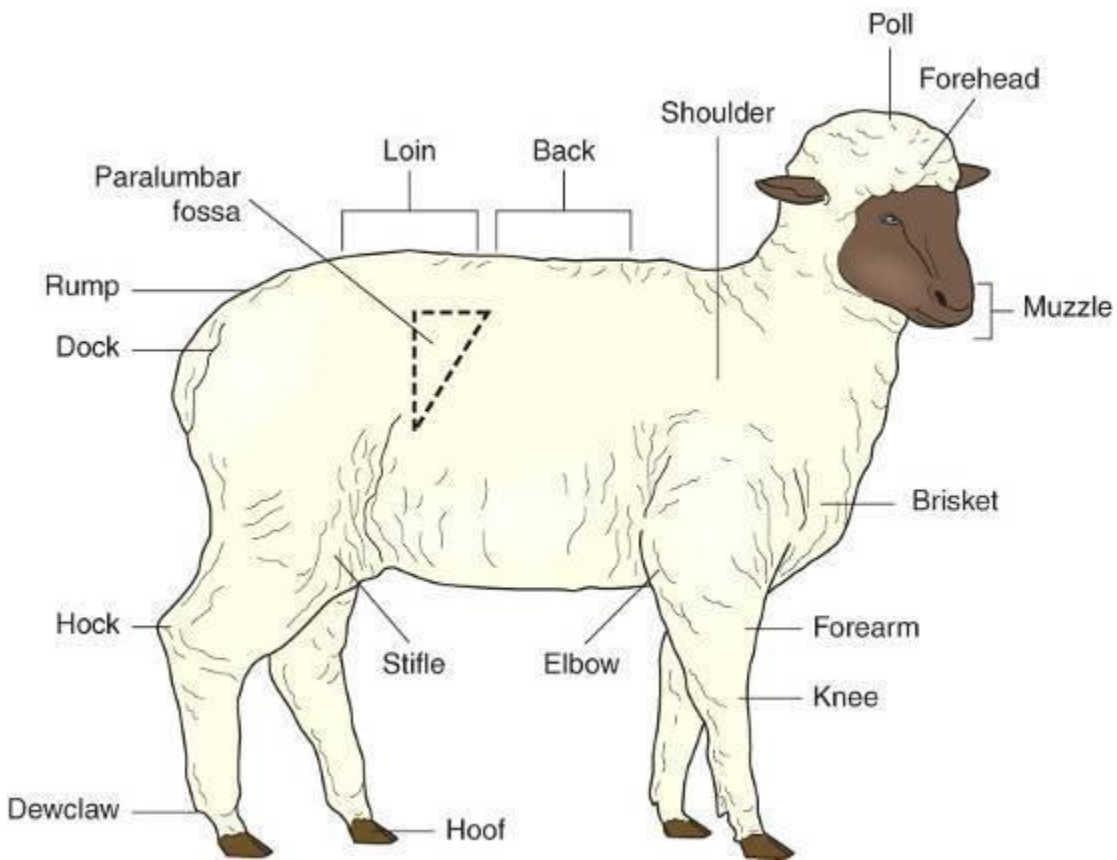
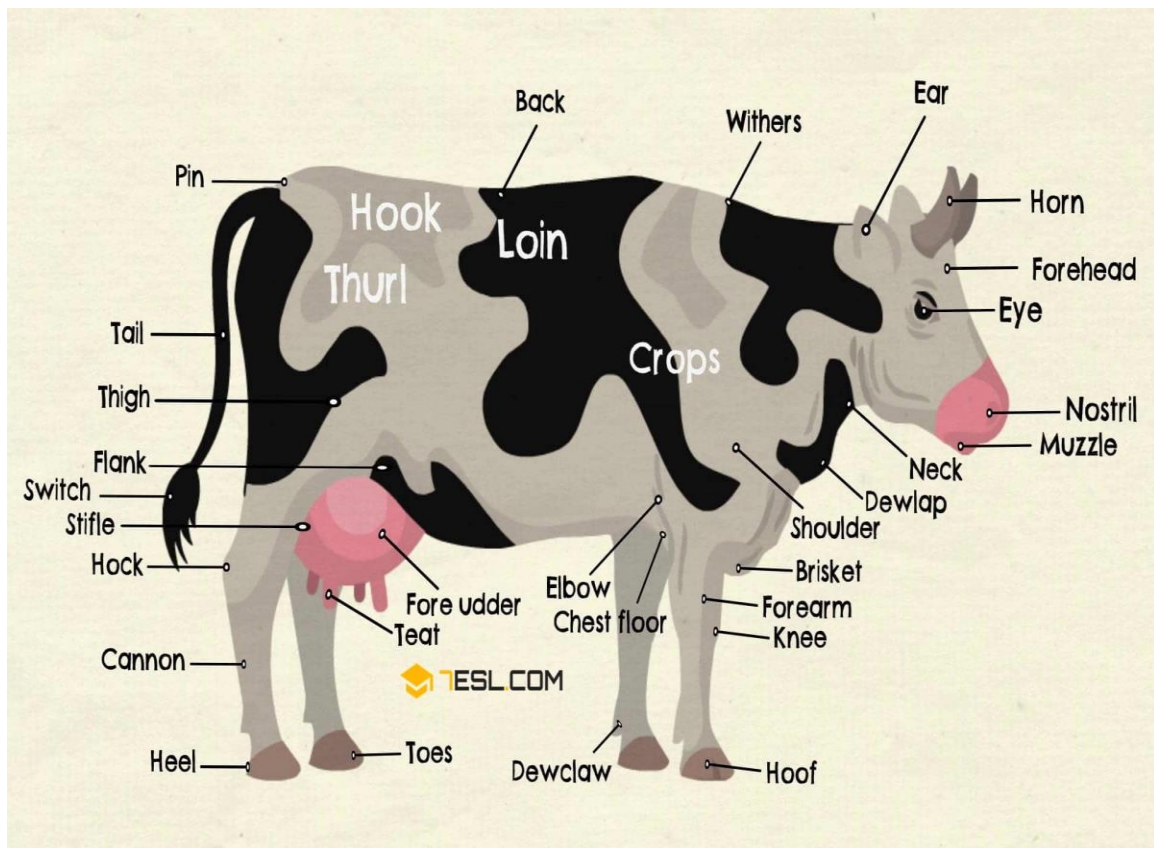
44. Hoof: الحافر.

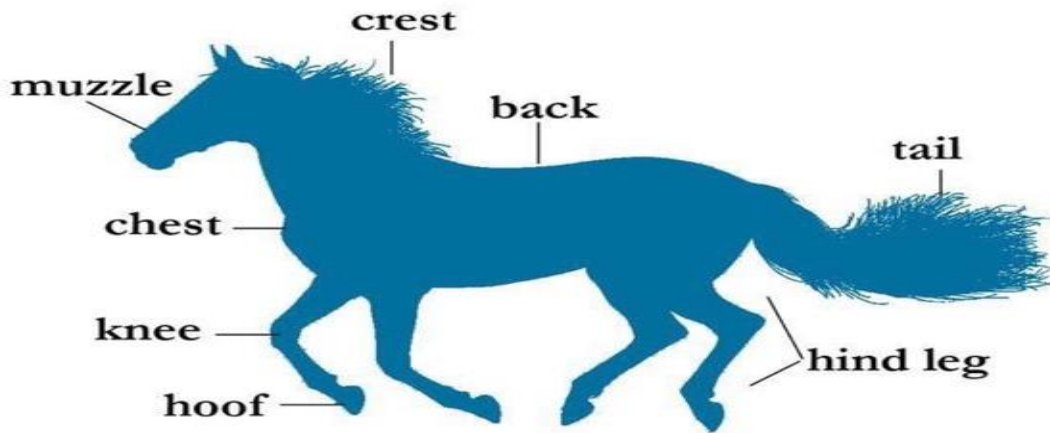


5-HIND LIMB: الاطراف الخلفية

45. hind limbs القوائم الخلفية:
46. Thigh الفخذ
47. Gaskin or 2nd thigh الساق
48. Point of hock بروز العرقوب
49. Back tendons الاوتار الخلفية
50. Pastern joint مفصل القيد
51. Hoof الحافر
52. Hip joint مفصل الفخذ
53. stifle joint مفصل السلق
54. hock joint مفصل العرقوب
55. hind cannon الوظيف الخلفي
56. fetlock joint مفصل الزر او الرمانة
57. pastern منطقة القيد
58. back coronet الاكليل الخلفي







www.vocabularypage.com

