



برعاية

**الاستاذ الدكتور جهاد ذياب محل
رئيس جامعة تكريت المحترم**

**يقيم فرع الطب الباطني والجراحة والتوليد
اللجنة العلمية التنسيقية بتن كلية الطب البيطري
والمستشفى البيطري التعليمي**

**بالتعاون مع
المستشفى البيطري التعليمي في
صلاح الدين**

**دورة حول
طرق الكشف عن الطفيليات
الدموية في المجترات**

للفترة 28-29 تشرين الاول 2019

طفيليات الدم (blood parasite) او اوالي
الدم (Haematozoa) هي كائنات اولية
تعيش وتتغذى على دم الحيوان وتوجد داخل
كريات الدم الحمر وخلايا الدم البيض او في
البلازما بين خلايا الدم فتعطل وظيفتها او
تدمرها وبالتالي تآثر سلبا على صحة الحيوان
وانتاجه. لذلك تحتاج الى التشخيص الصحيح
والعلاج السليم. ينتقل هذه الطفيليات الى
الحيوان بواسطة القراد ومن اهم هذه
الطفيليات الباييزيا والثيليريا والانابلازما



المحاضرون في الدورة:

د. ماهر صابر عوين/كلية الطب البيطري/
جامعة تكريت

د. محمد خورشيد شكور/المستشفى
البيطري/صلاح الدين

مكان انعقاد الدورة:

قاعة د. مهند/كلية الطب البيطري/
جامعة تكريت

تاريخ انعقاد الدورة:

28-29 تشرين الاول 2019

لمزيد من المعلومات:

الموقع الالكتروني: cvet.tu.edu.iq

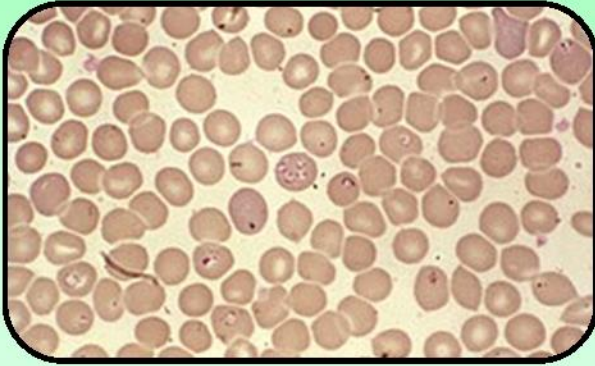
البريد الالكتروني: cvet@tu.edu.iq



كلية الطب البيطري—شعبة الاعلام

حمى القراد أو حمى البول الدموي

طفيل أولي يعيش داخل كرات الدم الحمراء وهو طفيل كمثري أو بيضاوي الشكل وينتقل المرض عن طريق القراد. وله عدة أنواع مختلفة تصيب الحيوانات مثل الأبقار والأغنام والإبل



التشخيص المقارن

الحالات الأخرى والتي يجب وضعها في الاعتبار حيث تتشابه في الأعراض هي

- ♦ عدوى الأنابلازما.
- ♦ عدوى الشيلىريا .
- ♦ عدوى الباييزيا.
- ♦ عدوى اللييتوسيرا .
- ♦ عدوى هييموجلوبيينية البول العصوية Bacillary hemoglobinuria
- ♦ هييموجلوبيينية البول عقب الولادة Postparturient hemoglobinurea
- ♦ التهاب الكلى والحويلة المتوطن Enzootic pyelonephritis
- ♦ التسمم المزمن بالنحاس.



الأنابلازما

مرض الحوصلة الصفراء (gall sickness) او (مرض الدم الأصفر)

الأنابلازما من رتبة الركتيسيا وهي أجسام كروية حمراء أو حمراء داكنة تصيب وسط أو أطراف كرات الدم الحمراء وتحدث العدوى عن طريق القراد والذباب والبعوض .

